



Vous êtes un industriel et recherchez un prestataire pour la surveillance de l'impact environnemental de votre établissement ?

Vos besoins

PRELEVEMENTS - ANALYSES - ETUDES - CONSEILS

- Contrôle des eaux résiduaires
- Bilan de fonctionnement de STEP
- Maîtrise du risque légionelles
- Vérification de la qualité des sols
- Contrôle des rejets atmosphériques
- Analyses des eaux de consommation et utilisées en agroalimentaire



- Contrôle des eaux de process
- Surveillance des eaux souterraines
- Impact sur le milieu récepteur
- Caractérisation de produits chimiques
- Hygiène sur les lieux de travail (qualité de l'air)
- Mesures de bruit

(plus de détails des prestations au verso)

L'offre de IANESCO

- Intervention dans toute la France
- Livraison du flaconnage et collecte des échantillons sur site
- Rendu des résultats sous format .pdf et .xls
- Interlocuteur unique (Chargé d'Affaires)



- Veille réglementaire
- Conseils d'experts pour chaque thématique
- Prélèvements et analyses accrédités COFRAC et agréés par les Ministères en charge de l'Environnement et de la Santé

Les 5 bonnes raisons de faire appel à nous

- ◆ **savoir-faire** : Plus de 30000 échantillons analysés par an et plus de 350 000 essais réalisés
- ◆ **compétence** : Nombreuses accréditations COFRAC depuis 1999 (échantillonnage et analyses) et agrément par les ministères en charge de la Santé et de l'Environnement depuis plus de 30 ans
- ◆ **expérience** de plus de 50 ans dans le domaine de l'analyse, 70 ingénieurs et techniciens, 2600 m² de locaux neufs
- ◆ **services** appréciés par nos clients (disponibilité des chargés d'affaires, fourniture du flaconnage spécifique, suivi des dossiers, contrats pluriannuels...)
- ◆ **valeurs** (satisfaction des clients, indépendance, respect de la confidentialité)



Des experts à votre service

- ▶ Nicolas COLOMBET - n.colombet@ianesco.fr
- ▶ Philippe NOMPEX - p.nompex@ianesco.fr
- ▶ Marie-Jeanne GOURMAUD - mj.gourmaud@ianesco.fr
- ▶ Ellen DALINO - e.dalino@ianesco.fr
- ▶ Nathalie VANDIER - n.vandier@ianesco.fr

Nous contacter

IANESCO
6 rue Carol Heitz - Biopole
BP 90974
86038 POITIERS Cedex
Tél : 05 49 44 76 14
Fax : 05 49 44 76 22



www.ianesco.fr



Le détail de nos prestations

● Contrôle des eaux résiduaires

- Autosurveillance - Prélèvements et analyses
- Validation de l'auto-surveillance (SRR - Suivi Régulier des Rejets)
- Validation métrologique des appareils de mesure (débitmètre, pHmètre...)
- Contrôles inopinés DREAL
- RSDE (Recherches de Substances Dangereuses dans l'Eau)

● Bilan de fonctionnement de stations d'épuration

- Essais d'oxygénation
- Essais de garantie
- Bilans entrée/sortie (rendement épuratoire)
- Analyses des sous-produits de traitement
- Caractérisation des boues d'épuration

● Maîtrise du risque légionelles

- Prélèvements et analyses sur Tours Aéro-Réfrigérantes (TAR)
- Prélèvements et analyses d'Eaux Chaudes Sanitaires (ECS)
- Contrôles de l'eau d'appoint des TAR et des eaux de rejet
- Mise en place d'un carnet sanitaire

● Contrôle des rejets atmosphériques

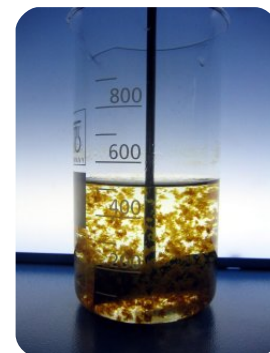
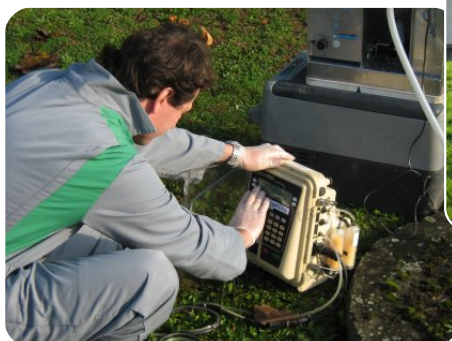
- Prélèvements et analyses réglementaires (arrêté préfectoral)
- Validation de l'efficacité de traitement (amont/aval, rendements...)
- Essais à réception d'unités de traitement de gaz
- Etudes de dispersion des rejets gazeux
- Plans de gestion des solvants

● Contrôle des eaux de process

- Caractérisation d'une eau de process (entartrante, corrosive...)
- Capacité d'échange des résines échangeuse d'ions

● Caractérisation de produits chimiques industriels

- Règlement REACH
- Accompagnement individualisé
- Essai de biodégradabilité



● Surveillance des eaux souterraines (piézomètres)

- Prélèvements (avec pompage ou ponctuels) et analyses
- Suivis piézométriques

● Impact sur le milieu récepteur

- Analyses hydrobiologiques (IBGN, IBD, IBMR...)
- Essais d'écotoxicité et/ou de biodégradabilité d'effluents et de formulations.

● Vérification de la qualité des sols

- Prélèvements et analyses de sols potentiellement contaminés
- Diagnostic de sols

● Analyse des eaux de consommation et utilisées en agroalimentaire

- Analyses eaux brutes et eaux traitées
- Autosurveillance

● Hygiène sur les lieux de travail (qualité de l'air)

- Contrôle de l'exposition des travailleurs
- Environnement des postes de travail

● Mesures de bruit

- Réalisation de mesures acoustiques

● Etudes spécifiques

- Essais d'évapo-concentration
- Essais de coagulation-floculation-décantation-filtration
- Indice de colmatage
- Essais d'adsorption sur charbon actif
- Essais d'oxydation (ozone, UV, chlore, dioxyde de chlore, monochloramine, Fenton,...)
- Essais de filtration sur membranes
- Essais de traitements par échange d'ions (résines, alumine...).